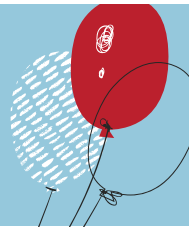




# CAMINAR Y RODAR REGRESO A CLASES



# Sept

# RETO

# TRAZA TU RUTA Y REÚNETE

# RETO

Este mes de septiembre, te retamos a trazar tu ruta segura a la escuela Y a reunirte con otros compañeros para divertirte, conectarte y estar seguros. Los participantes en el reto entrarán en el sorteo de una tarjeta de regalo de una panadería local, que podrán canjear por premios para una futura salida matutina a pie o sobre ruedas con tu familia o grupo.

Para participar, indica lo que lograste este mes y entrega tu hoja a SRTS antes del miércoles 2 de octubre.

- TRAZAMOS O PLANEAMOS NUESTRA RUTA A LA ESCUELA DESDE CASA O DESDE OTRO LUGAR
- ACOMPAÑAMOS A UNA O MÁS FAMILIAS A PIE O EN BICI A LA ESCUELA ESTE MES DE SEPTIEMBRE EN LAS SIGUIENTES FECHAS (cada fecha en que te reuniste en GRUPO te da un boleto en nuestros sorteos, ¡hasta 4 boletos!)

FECHA \_\_\_\_\_

FECHA \_\_\_\_\_

FECHA \_\_\_\_\_



¿MÁS DE 3 VECES? INDICANOS CUÁNTAS VECES ¡PARA OBTENER UN BOLETO EXTRA! \_\_\_\_\_

DETALLES DE LAS REUNIONES (Ej: Nos reunimos con otras dos familias en el parque Lucchesi y fuimos juntos en bici a la escuela.)

\_\_\_\_\_

\_\_\_\_\_

NÚMERO DE PERSONAS EN NUESTRA FAMILIA O GRUPO PARA ANDAR A PIE O EN BICI \_\_\_\_\_

- NO FORMAMOS NI NOS UNIMOS A NINGUNA REUNIÓN, ¡PERO ESTE SEPTIEMBRE NUESTRO GRUPO SÍ HA IDO A LA ESCUELA A PIE O EN BICI, SCOOTER, PATINES O PATINETA! (un boleto por familia)

(Opcional)

- ENVÍA POR CORREO ELECTRÓNICO UNA FOTO DE TU FAMILIA/GRUPO EN TU REUNIÓN O EN TU RUTA A LA ESCUELA. PARA UN BOLETO EXTRA, SOSTÉN UN CARTEL QUE DIGA, "SONOMA COUNTY SRTS MAP AND MEET UP CHALLENGE!" EN TU FOTO.

- ESTÁ BIEN COMPARTIR LA FOTO     NO ESTÁ BIEN COMPARTIR LA FOTO



NOMBRE COMPLETO \_\_\_\_\_

ESCUELA \_\_\_\_\_

PADRE/MADRE    ESTUDIANTE    EMPLEADO(A) DE LA ESCUELA

INFORMACIÓN DE CONTACTO \_\_\_\_\_

PARA NUESTRO SORTEO (NOMBRE, CORREO ELECTRÓNICO Y/O TELÉFONO)

Toma una foto del formulario lleno o escanéalo y envíalo por correo electrónico a [saferroutes@bikesonoma.org](mailto:saferroutes@bikesonoma.org) o por correo postal a SRTS, PO Box 3088, Santa Rosa, CA 95402. Los formularios deben recibirse antes del miércoles 2 de octubre.

@sonomacountysaferroutes

## CONSEJOS de RUTA

CONSIDERA LAS RUTAS QUE TENGAN:

- Pocos automóviles o menos tráfico
- Límites bajos de velocidad; autos circulando despacio
- Carriles para bicicletas, aceras, o caminos
- Cruces peatonales claramente marcados
- Otras personas caminando o en bicicleta
- Iluminación brillante cuando/si está oscuro



METROPOLITAN  
TRANSPORTATION  
COMMISSION



*para participar, conéctate*  
**sonomasaferroutes.org**